

1

¿Qué ha pasado en las cuencas de los ríos Cauca y San Jorge?



27 de agosto/2021: rompimiento del dique marginal del río Cauca en Caregato (San Jacinto del Cauca).

Febrero - agosto/2022: afectación en las obras de cierre de Caregato por creciente del río Cauca, situación que mantiene activo el ingreso de agua hacia La Mojana.

2

¿Qué ha pasado recientemente (08 al 09 de agosto)?



Lluvias al sur y oriente, sobre los municipios de Majagual, Nechí, Achí, Guaranda San Jacinto del Cauca, Magangué y Sucre. Recientemente, se observa un cielo parcialmente nublado.



Tránsito de creciente en: *i)* el río San Jorge en el tramo Ayapel-San Marcos; *ii)* el río Cauca en el tramo Caucasia-Nechí; y *iii)* el río Nechí en su recorrido por Nechí.



Reporte comunitario



Inundaciones por ingreso del río Cauca en áreas de drenaje de: *i)* caño San Matías: desde Los Arrastres (Guaranda) hasta Parcelas de Santa Fe (San Benito Abad); *ii)* caño Rabón: desde Gavaldá (Guaranda) hasta La Plaza (San Benito Abad) y *iii)* caño Viloria: desde Cecilia (Ayapel) hasta Cuiva (San Benito Abad).

Se destaca que durante el mes de junio en estos corredores se excedieron los niveles de inundación alcanzados durante el 2021.

Inundaciones por muy altos niveles y anegamiento del suelo, en: *i)* corredor del río San Jorge (Ayapel-Magangué); *ii)* corredor de los caños Mojana, Pancegüita y sistema cenagoso asociado, *iii)* corredor del río Cauca (Guacamayo-Playa Alta, al norte de Achí); *iv)* cultivos en la comunidad de El Pital; *v)* comunidades de Las Flores y La Costera (San Marcos); *vi)* vía San Marcos-Majagual y vía San Marcos-Candelaria

3

¿Qué esperamos (09 al 10 de agosto)?



Lluvias con tormenta eléctrica en la región y las cuencas que la influyen.



Descenso de niveles en: *i)* el río Cauca en el tramo Caucasia-Caregato; y *iii)* el río Nechí en su recorrido por Nechí

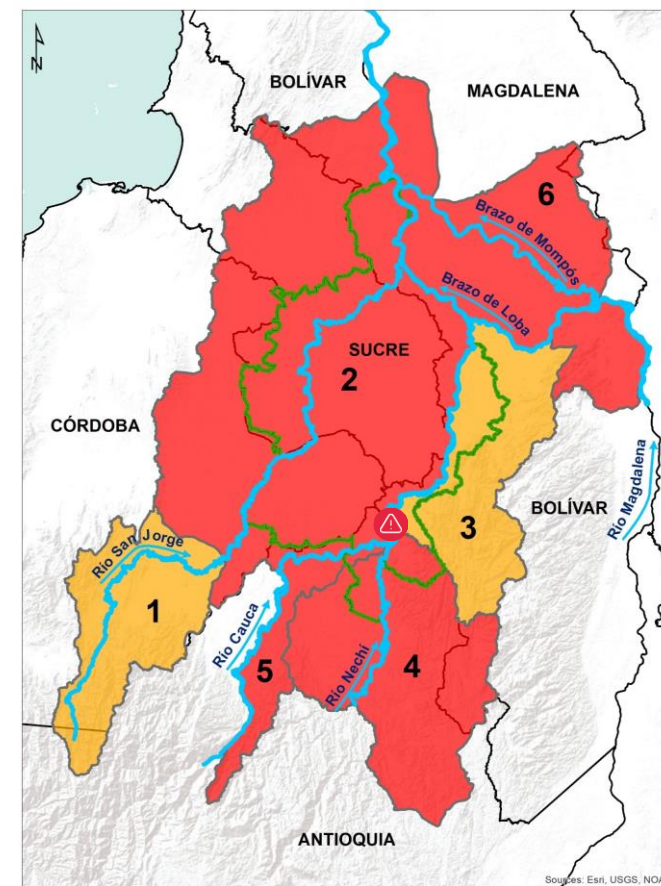


Probabilidad de ascenso en el sistema de caños con ingreso del río Cauca en el sector Caregato y en las cuencas del alto San Jorge y Bajo Nechí, con especial atención a sus aportantes.



Recomendaciones

Especial atención a los altos niveles en: *i)* el río Cauca (tramo Caucasia-Caregato); *ii)* el río San Jorge (entre Ayapel y Magangué); *iii)* el río Magdalena entre El Banco y Plato; *iv)* el río Nechí en su recorrido por Nechí.

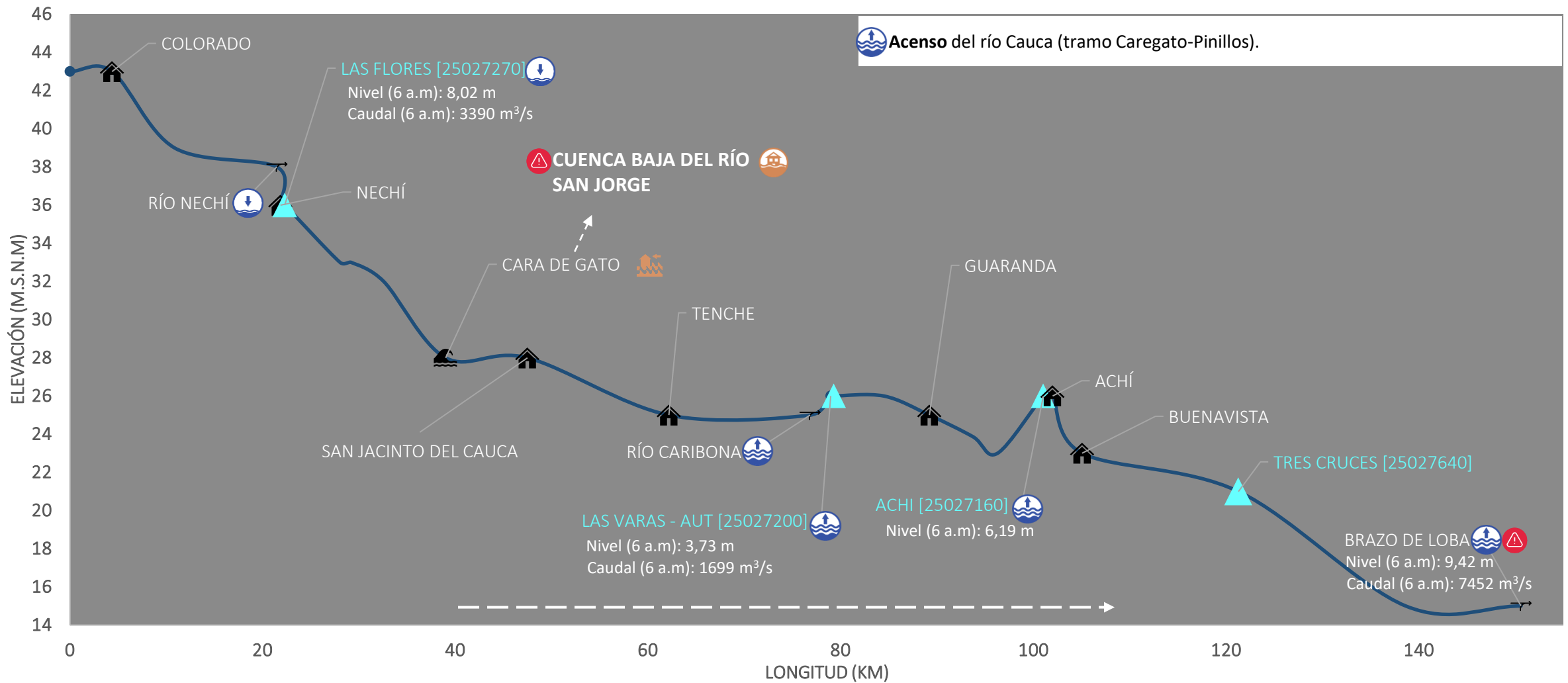


Alerta ROJA PARA TOMAR ACCIÓN: 2) Bajo San Jorge, 4) Bajo Nechí, incluidos sus aportantes, 5) río Cauca entre Valdivia y Nechí y 6) Bajo Magdalena entre El Banco y Plato. **Alerta puntual** en el río Cauca tramo Nechí-Caregato.



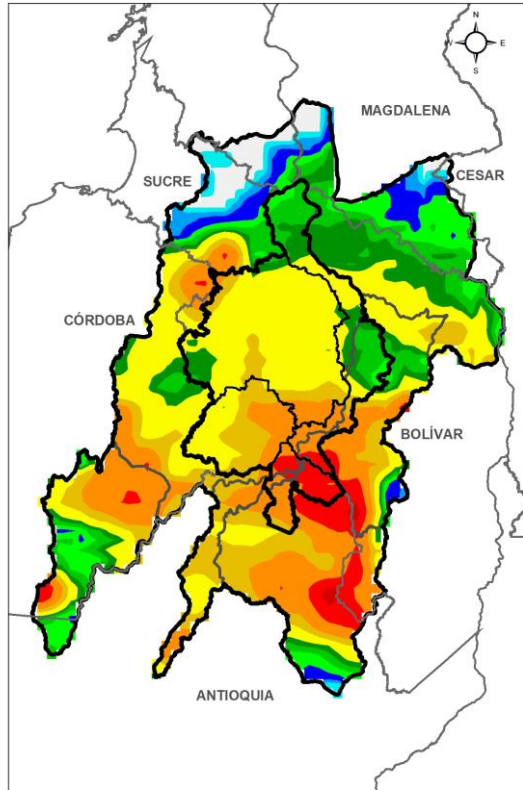
Alerta NARANJA PARA PREPARARSE: 1) Alto San Jorge y 3) Cuenca del río Cauca entre Nechí y Pinillos

III. Condiciones hidrológicas actuales en el río Cauca (tramo Nechí-Pinillos)

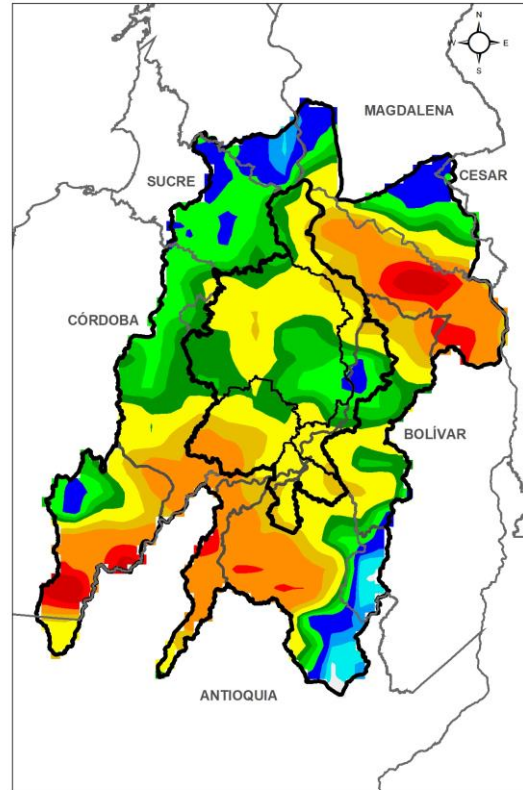


PUNTOS DE INTERÉS RÍO CAUCA (TRAMO NECHÍ-MAGANGUÉ)	ALERTAS HIDROLÓGICAS	CONDICIONES HIDROLÓGICAS	ZONAS DE EMERGENCIA
Estación hidrológica IDEAM	Alerta ROJA Para tomar acción	Niveles en ascenso	Inundación por desbordamiento
Población	Alerta NARANJA Para prepararse	Niveles en descenso	Inundación por rompimiento margen derecha
Rompedero	Alerta AMARILLA Para informarse	Niveles estables	Inundación por rompimiento margen izquierda (Mojana)
Confluencia	Condiciones NORMALES Sin alerta	Tránsito de creciente	

PRONÓSTICO PARA EL 09 Y 10 DE AGOSTO



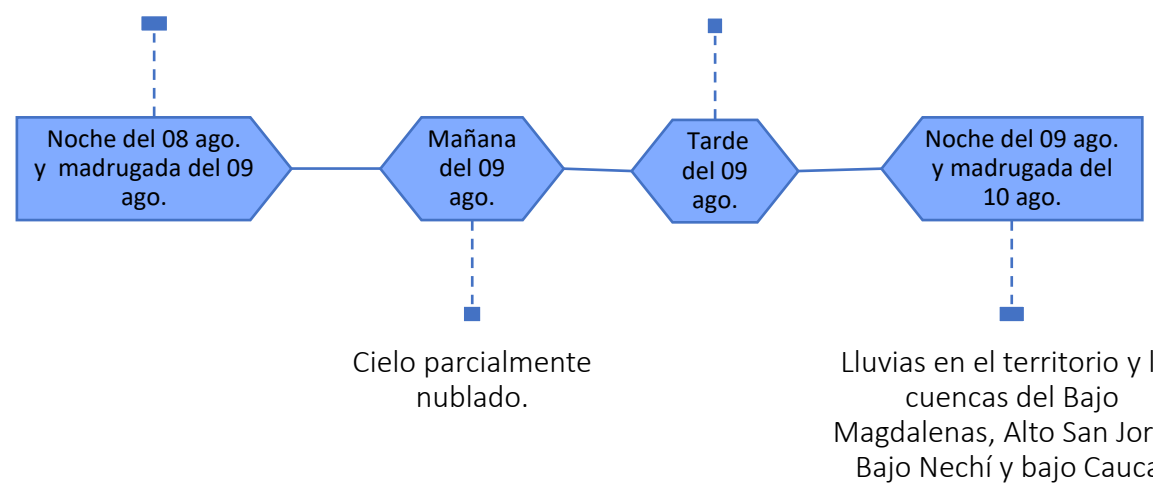
ACUMULADO DEL 09 AL 10 DE AGOSTO



ACUMULADO DEL 10 AL 11 DE AGOSTO



Lluvias con tormenta eléctrica en la región, con atención al Alto San Jorge y Bajo Nechí. .



**Equipo de trabajo Centro regional de Pronóstico
y Alertas Tempranas de LA MOJANA**

Elaborado por:
NATALIA MUÑOZ, Hidróloga
AARÓN ROJAS, Meteorólogo

www.corpomojana.gov.co

Correo Electrónico:
corpomojana@corpomojana.gov.co
Cra. 21 # 21 A – 44 San Marcos - Sucre
Teléfono: (+575) 295 5347

YOLANDA GONZALEZ HERNÁNDEZ,

Directora General IDEAM.

MARTHA CECILIA CADENA,

Jefe Oficina del Servicio de Pronósticos y Alertas

www.ideam.gov.co

Correos electrónicos:

servicio@ideam.gov.co,

[alertas@ideam.gov.co](mailto>alertas@ideam.gov.co)

Calle 25 d # 96b - 70, piso 3. Bogotá, D.C.

Teléfono: 307 5625 ext. 1334 - 1336.

LILIANA QUIROZ, Directora General de la Corporación para el Desarrollo Sostenible de La Mojana y el San Jorge-CORPOMOJANA.

RAQUEL GARAVITO, Gerente del Fondo Adaptación

JIMENA PUYANA, Gerente Nacional de Desarrollo Sostenible del PNUD